

## KAĶU MĒTRAS (*Nepeta cataria* L) DESKRIPTORI

### III RAKSTUROŠANAS UN NOVĒRTĒŠANAS DESKRIPTORI

Metodika izmēģinājumu iekārtošanai kaķu mētras ģenētisko resursu novērtēšanai

Vērtēšanā jāiekļauj 2-3 gadīgi augi ziedēšanas maksimuma fāzē. Augi pavairoti veģetatīvi ar spraudņiem. Klons pavairots 4 atkārtojumos, katrā atkārtojumā vērtēti 5 dzinumi.

Rādītāji izmēģinājuma vietas raksturošanai:

- a. Valsts
- b. Institūcijas nosaukums un adrese
- c. Institūcijas ģeogrāfiskās koordinātas (platums, garums, augstums virs jūras līmeņa)
- d. Sējas datums
- e. Novākšanas datums
- f. Lauciņu lielums
- g. Augu skaits lauciņā vai kopējais vērtēto augu skaits
- h. Izvērtēto augu skaits
- i. Atkārtojumu skaits
- j. Izvērtēšanas vieta- lauks, siltumnīca, plēves tunelis utt.
- k. Laistīšanas izmantošana
- l. Mēslojums (veidi un devas)
- m. Augu aizsardzības līdzekļi

VIDES APSTĀKĻI:

- n. Augsnes tips
- o. Reljefs
- p. Augsnes pH
- q. Organiskās vielas saturs augsnē
- r. Augsnes mehāniskais sastāvs
- s. Temperatūra (gada un/vai sezonas minimālā, maksimālā un vidējā)
- t. Nokrišņi (gada un/vai sezonas summa)
- u. Salnas veģetācijas periodā (datums un zemākā temperatūra);

Deskriptora kods	Pazīmes Nr. citos deskriptoros **	Deskriptors skala	References vērtības	Piezīmes
<b>Raksturojums</b>				
<b>III/1</b>		<b>Auga augstums (cm)</b>		
		3 Īss	<50	Augstums no zemes līdz galotnei
		5 Vidējs	50-90	
		7 Augsts	>90	
<b>III/2</b>		<b>Primāro sānzaru skaits uz stumbra</b>		
<b>III/3</b>		<b>Primāro sānzaru garums (cm)</b>		
				Nosaka augam izmērot primāro sānzaru garumu un aprēķinot vidējo
<b>III/4</b>		<b>Auga augšanas forma-habitus</b>		
		1 Stāvs	<45°	Nosaka vizuāli zarojuma leņķi starp sānzaru un stumbru
		3 Pacils	45-70°	
		5 Izplests	>70°	
<b>III/5</b>		<b>Stumbra virsma *</b>		
		1 Bez matiņiem		Raksturīga <i>Nepeta cataria</i> L pazīme
		2 Ar matiņiem		
<b>III/6</b>		<b>Internodiju skaits uz stumbra</b>		
		3 Zems	Pielikuma 1.attēls	
		5 Vidējs		
		7 Augsts		
<b>III/7</b>		<b>Vidējās internodes garums uz stumbra</b>		
				Stumbra internode
<b>III/8</b>		<b>Vasu aplapojuma blīvums</b>		
		1 Ļoti rets		Vērtēts vizuāli
		2 Rets		
		3 Vidējs		
		4 Blīvs		
<b>III/9</b>		<b>Lapas plātnes garums (cm)</b>		

		3 Īss 5 vidējs 7 garš	<4 4-6 >6	Lapas stumbra vidusdaļā
<b>III/10</b>		<b>Lapas plātnes platums(cm)</b>		
		3 Šaurs 5 Vidējs 7 Plats	<2 2-3 >3	Lapas stumbra vidusdaļā
<b>III/11</b>		<b>Lapas plātnes forma</b>		
		1 Olveidīga 3 Plati olveidīga 5 Sirdsveidīga	Pielikuma 2.attēls	Lapas stumbra vidusdaļā
<b>III/12</b>		<b>Lapas kātiņa garums (mm)</b>		
		3 Īss 5 Vidējs 7 garš	<6 6-10 >10	
<b>III/13</b>		<b>Lapas plātnes mala</b>		
		1 Zobaina 2 Dziļi zobaina	Pielikuma 2.attēls	Vizuāls vērtējums
<b>III/14</b>		<b>Lapas plātnes virspuse</b>		
		1 Bez matiņiem 2 Vāji izteikti matiņi 3 Ar matiņiem		Vizuāls vērtējums
<b>III/15</b>		<b>Lapas plātnes apakšpuse</b>		
		1 Viegli apmatota 2 Vidēji apmatota 3 Izteikti apmatota		Vizuāls vērtējums
<b>III/16</b>		<b>Lapas plātnes virsmas krāsa</b>		
		1 Gaiši zaļa 2 Zaļa 3 Pelēkzaļa 4 Pelēka		RHS Colour Chart vai vizuāli norādītie
<b>III/17</b>		<b>Lapas plātnes apakšpuses krāsa</b>		
		1 Pelēkzaļa 2 Pelēka		RHS Colour Chart vai vizuāli norādītie

		3 Pelēkbalta		
<b>III/18</b>		<b>Ziedkopas garums (cm)</b>		
		3 Īss 5 Vidējs 7 Garš	<1/2 no auga augstuma ½ no auga augstuma >1/2 no auga augstuma	Kopējās ziedkopas garums Pielikuma 1.attēls
<b>III/19</b>		<b>Ziedkopas diametrs (cm)</b>		
				Kopējās ziedkopas vidusdaļā
<b>III/20</b>		<b>Ziedošo vasu skaits ieskaitot galotni</b>		
				Aprēķina vidēji vienam augam, turpmāk pēc metodikas
<b>III/21</b>		<b>Ziedkopas vārpas garums (cm)</b>		
			Pielikuma 1.attēls	Aprēķina vidējo vārpu garumu vienam augam, turpmāk pēc metodikas
<b>III.22</b>		<b>Ziedu pušķu blīvums vārpā</b>		
		1 Ļoti skrajš 2 Skrajš 3 Vidēji skrajš 4 Vidēji blīvs 5 Blīvs 9 Ļoti blīvs	Pielikuma 1.attēls	1
<b>III/23</b>		<b>Ziedu pušķu skaits vārpā</b>		
		1 Grūti nosakāms 3 Vidēji 5 Daudz	5-10 >10 Pielikuma 1.attēls	Vārpa sastāv no pušķiem. Vidēji augam ziedošajās vasās
<b>III/24</b>		<b>Ziedu krāsa</b>		
t		1 Balta 2 Dzeltenbalta 3 Sārti balta 4 vāji sārti		RHS Colour Chart vai vizuāli norādītie

		5 Sārta 9 Cita		
<b>III/25</b>		<b>Zieda kauss *</b>		
		1 Neizteikti matiņi 2 Izteikti matiņi	Pielikuma 4.attēls	
<b>III/26</b>		<b>Zieda vainaga garums (mm)</b>		
		1 Īss 3 Vidējs 5 garš	<8 8 >8 Pielikuma 4.attēls	
<b>III/27</b>		<b>Zieda vainaga apakšlūpas apmatojums</b>		
		1 Neizteikti īsi matiņi 2 Izteikti gari matiņi		
<b>III/28</b>		<b>Zieda vainaga apakšlūpas punktiņu krāsa</b>		
		1 Violeti 2 Sārti	Pielikuma 4.attēls	
<b>III/29</b>		<b>Zieda vainaga apakšlūpas mala</b>		
		1 Vāji izteikti zobaina 2 Vidēji zobaina 3 Izteikti zobaina	Pielikuma 4.attēls	
<b>III/30</b>		<b>Zieda vainaga stobriņš</b>		
		1 Vāji izteikti matiņi 2 Vidēji izteikti matiņi 3 Stipri izteikti matiņi	Pielikuma 4.attēls	
<b>III/31</b>		<b>Zieda kausa dzīslu skaits *</b>		
		1 Dzīslu skaits 2 Dzīslu skaits 3 Dzīslu skaits	15 >15 <15	Raksturīgs lielums <i>Nepeta cataria</i> L.
<b>III/32</b>		<b>Ziedēšanas sākums</b>		
		3 Agrs 5 Vidējs 7 vēls	Jūnija vidus Jūlija sākums Jūlija vidus	

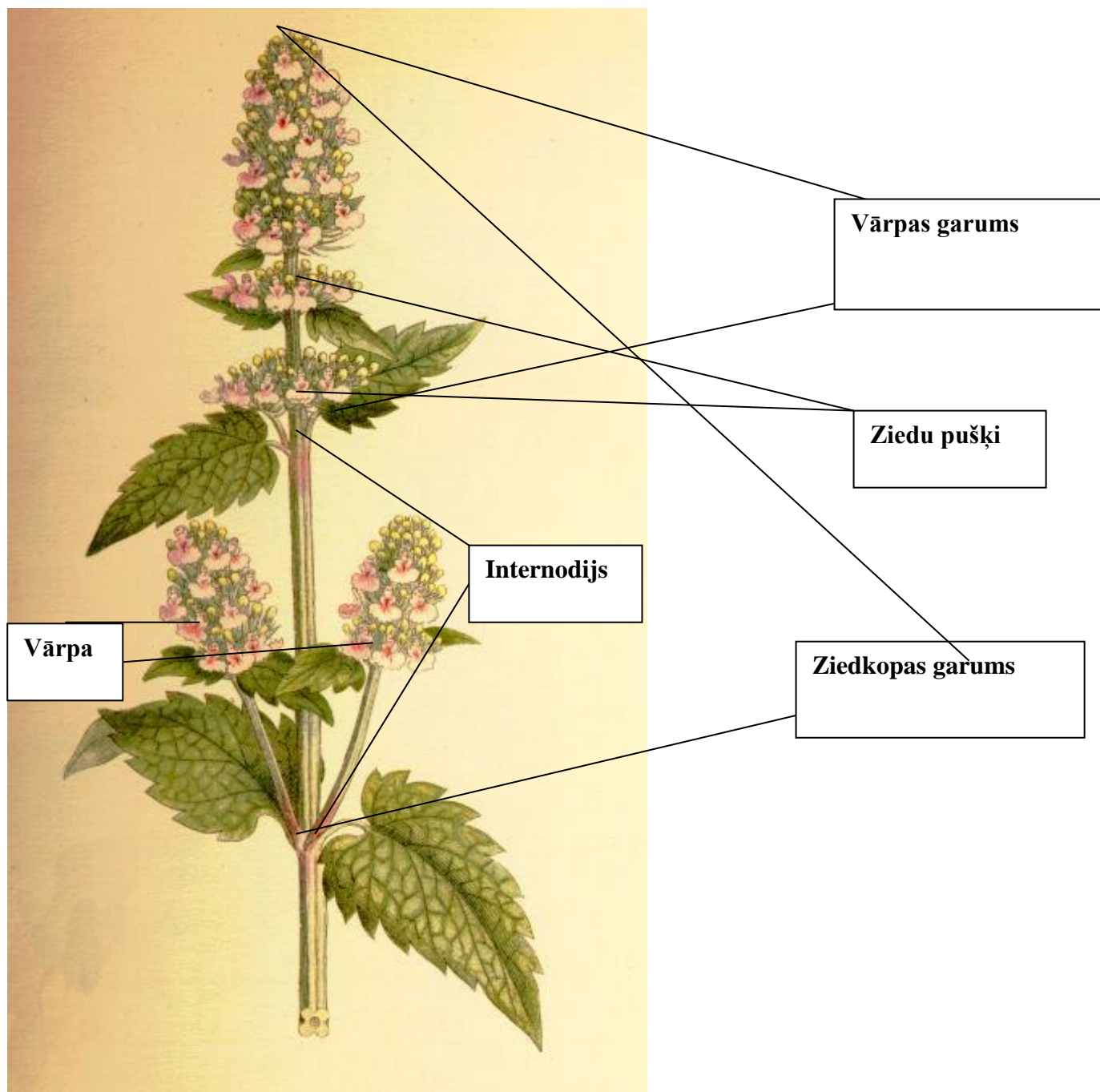
<b>III/33</b>		<b>1000 sēklu masa (g)</b>		
<b>III/34</b>		<b>Ieņēmība pret slimībām un kaitēkļiem</b>		
<b>III/35</b>		<b>Ēterisko eļļu kopējais daudzums %</b>		
				Gaissauss materiāls Gāzes hromotogrāhijas metode
<b>III/36</b>		<b>Ēterisko eļļu kompozicionālais sastāvs %</b>		
		1 Karvakrols		Gaissauss materiāls Gāzes hromotogrāhijas metode
		2 Citronellals		
		3 Geraniols		
		4 Cītas bioķīmiski aktīvas vielas		
<b>III/37</b>		<b>Piezīmes</b>		
				Jebkura papildus informācija
<b>III/38</b>		<b>Citoloģiskais raksturojums un identificētie ģēni</b>		
<b>III/39</b>		<b>Molekulārie marķieri</b>		
<b>III/40</b>		<b>Attēli</b>		

### Piezīmes

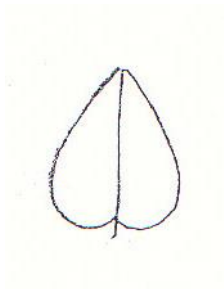
\*\* pazīmes nav minētas

\* obligāti nosakāmās pazīmes

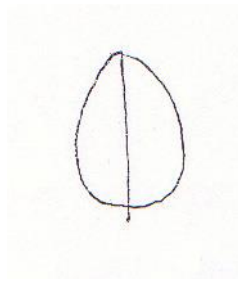
## Pielikums



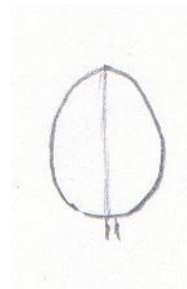
1.attēls Kaķumētra *Nepeta cataria* L



**Sirdsveidīga**



**Olveidīga**

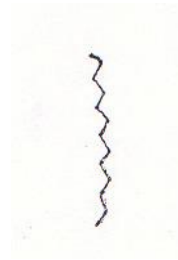


**Plati olveidīga**

**2.attēls. Lapas plātne**

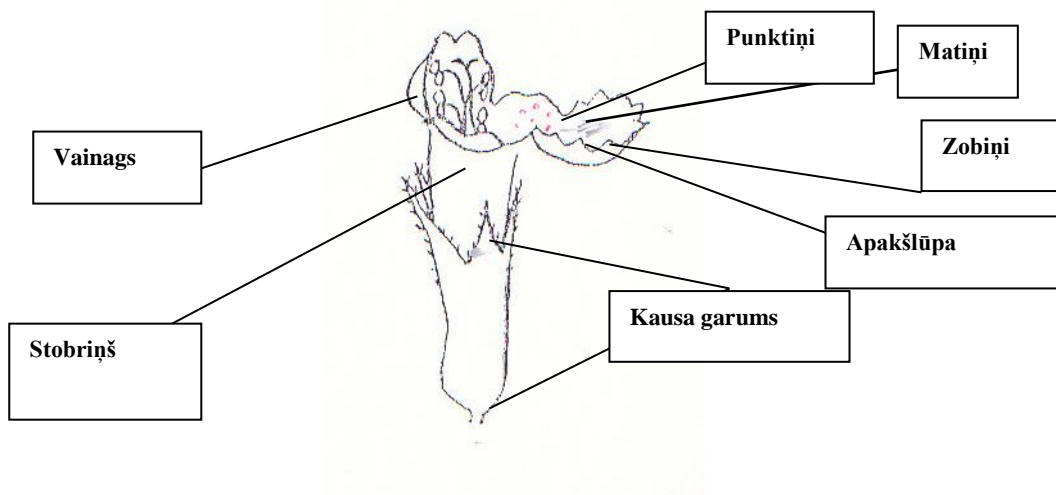


**Zobaina**



**Dziļi zobaina**

**3.attēls. Lapas mala**



**4.attēls. Zieds**