

## KRŪZMĒTRAS (*Mentha spicata* L). DESKRIPTORI

### III RAKSTUROŠANAS UN NOVĒRTĒŠANAS DESKRIPTORI

Metodika izmēģinājumu iekārtošanai krūzmētras ģenētisko resursu novērtēšanai

Vērtēšanā jāiekļauj 2-3 gadīgi augi ziedēšanas maksimuma fāzē. Augi pavairoti veģetatīvi ar spraudeņiem. Klons pavairots 4 atkārtojumos, katrā atkārtojumā vērtēti 5 dzinumi.

Rādītāji izmēģinājuma vietas raksturošanai:

- a. Valsts
- b. Institūcijas nosaukums un adrese
- c. Institūcijas ģeogrāfiskās koordinātas (platums, garums, augstums virs jūras līmeņa)
- d. Sējas datums
- e. Novākšanas datums
- f. Lauciņu lielums
- g. Augu skaits lauciņā vai kopējais vērtēto augu skaits
- h. Izvērtēto augu skaits
- i. Atkārtojumu skaits
- j. Izvērtēšanas vieta- lauks, siltumnīca, plēves tunelis utt.
- k. Laistīšanas izmantošana
- l. Mēslojums (veidi un devas)
- m. Augu aizsardzības līdzekļi

VIDES APSTĀKĻI:

- n. Augsnes tips
- o. Reljefs
- p. Augsnes pH
- q. Organiskās vielas saturs augsnē
- r. Augsnes mehāniskais sastāvs
- s. Temperatūra (gada un/vai sezonas minimālā, maksimālā un vidējā)
- t. Nokrišņi (gada un/vai sezonas summa)
- u. Salnas veģetācijas periodā (datums un zemākā temperatūra);

Deskriptora kods	Pazīmes Nr. citos deskriptoros **	Deskriptors skala	References vērtības	Piezīmes
<b>Raksturojums</b>				
<b>III/1</b>		<b>Auga augstums (cm)</b>		
		3 Īss 5 vidējs 7 augsts	<50 50-90 >90	Augstums no zemes līdz galotnei
<b>III/2</b>		<b>Primāro sānzaru skaits uz stumbra</b>		
			Pielikuma 1.attēls	
<b>III/3</b>		<b>Auga augšanas forma-habitus</b>		
		1 Stāvs 3 Pusstāvs 5 Izplests	<45 <sup>0</sup> 45-70 <sup>0</sup> >70 <sup>0</sup>	Nosaka vizuāli zarojuma leņķi starp sānzaru un stumbru Attēls 1
<b>III/4</b>		<b>Primāro sānzaru garums (cm)</b>		
				Augam izmēra sānzaru garumu un aprēķina vidējo
<b>III/5</b>		<b>Stumbra krāsa</b>		
		1 Zaļš 2 Zaļš, vietām viegls antociāna krāsojums 3 Neizteikts antociāna krāsojums 9 Izteikts antociāna krāsojums		RHS Colour Chart vai norādītie
<b>III/6</b>		<b>Stumbra virsma</b>		
		1 Bez matiņiem 2 Ar matiņiem		.
<b>III/7</b>		<b>Internodiju skaits uz stumbra</b>		
		3 Zems 5 Vidējs 7 Augsts	Pielikuma 1.attēls	Visa auga garumā uz stumbra
<b>III/8</b>		<b>Vidējās internodes garums uz stumbra</b>		
				Stumbra internode
<b>III/9</b>		<b>Lapu pāru skaits uz stumbra</b>		

				Visa augs garumā uz stumbra
<b>III/10</b>		<b>Vasu aplaņojuma blīvums</b>		
		1 Ļoti rets 2 Rets 3 Vidējs 4 Blīvs		Tiek vērtēts vizuāli
<b>III/11</b>		<b>Lapas plātnes garums (cm)</b>		
		3 īss 5 vidējs 7 garš	<5 5-7 >7	Lapas stumbra vidusdaļā
<b>III/12</b>		<b>Lapas plātnes platums(cm)</b>		
		3 Šaurs 5 Vidējs 7 Plats	<1,5 1,5-2,5 .2,5	Lapas stumbra vidusdaļā
<b>III/13</b>		<b>Lapas plātnes forma</b>		
		1 Eliptiska 3 Lancetiska 5 Olveida	Pielikuma 2.attēls	Lapas stumbra vidusdaļā
<b>III/14</b>		<b>Lapas piestiprinājuma veids</b>		
		1 Sēdošas 2 Ar kātiņu	Pielikuma 4.attēls	
<b>III/15</b>		<b>Lapas plātnes mala</b>		
		1 Zāģzobaina 2 Divkārt zāģzobaina	Pielikuma 3.attēls	
<b>III/16</b>		<b>Lapas plātnes virspuse</b>		
		1 Bez matiņiem 2 Vāji izteikti matiņi 3 Izteikti matiņi		
<b>III/17</b>		<b>Lapas plātnes apakšpuse</b>		
		1 Bez matiņiem 2 Vāji izteikti matiņi 3 Izteikti matiņi		
<b>III/18</b>		<b>Lapas plātnes krokojums (krūzainums)</b>		
		1 Pazīme vāji izteikta		

		2 Pazīme vidēji izteikta 3 Pazīme izteikta 9 Pazīme stipri izteikta		
<b>III/19</b>		<b>Lapas dzīslrojums</b>		
		1 Ar matiņiem 2 Bez matiņiem		
<b>III/20</b>		<b>Lapas krāsa</b>		
		1 Gaiši zaļa 2 Zaļa 3 Pelēkzaļa 4 Tumši zaļa		RHS Colour Chart vai norādītie
<b>III/21</b>		<b>Ziedkopas garums (cm)</b>		
		3 Īss 5 Vidējs 7 Garš	<1/2 no auga augstuma ½ no auga augstuma >1/2 no auga augstuma Pielikuma 1.attēls	Attēls 1
<b>III.22</b>		<b>Ziedkopas diametrs (cm)</b>		
				Ziedkopas vidusdaļā
<b>III/23</b>		<b>Ziedošo sānzaru skaits ieskaitot galotni</b>		
<b>III/24</b>		<b>Ziedkopas vārpu( ķekaru) garums (cm)</b>		
			Pielikuma 1.attēls	Aprēķina vidējo vārpu garumu vienam augam
<b>III/25</b>		<b>Ziedu pušķu blīvums ziedkopā (vārpā)</b>		
		1 Ļoti skrajš 2 Skrajš 3 Vidēji skrajš 4 Vidēji blīvs 5 Blīvs 9 Ļoti blīvs	Pielikuma 1.attēls	

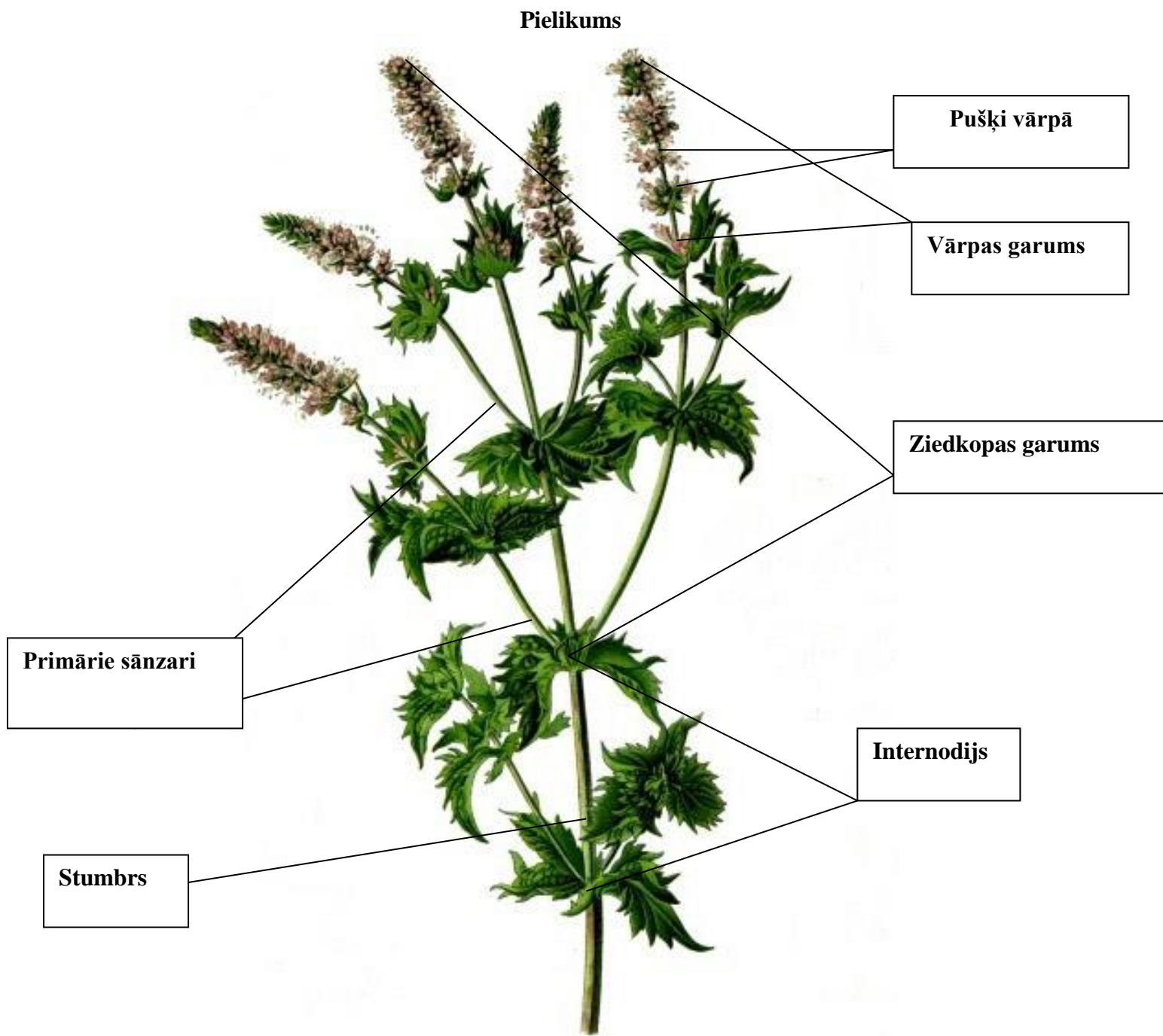
<b>III/26</b>		<b>Ziedu pušķu skaits vārpā</b>		
		1 Grūti nosakāms 3 Vidēji 5 Daudz	5-10 >10 Pielikuma 1.attēls	Vārpa sastāv no pušķiem. Vidēji augam ziedošajās vasās
<b>III/27</b>		<b>Ziedu krāsa</b>		
		1 Balta 2 Dzeltenbalta 3 Zaļgani balta 4 Sārta 5 Gaiši violeta 6 Violeta 7 Tumši violeta 9 Cita		RHS Colour Chart vai norādītie
<b>III/28</b>		<b>Zieda kausa garums (mm)</b>		
		1 Īss 3 Vidējs 5 Garš	<3 3 >3 Pielikuma 8.attēls	
<b>III/29</b>		<b>Zieds: kauslapu garums (mm)</b>		
			Pielikuma 6.attēls	
<b>III/30</b>		<b>Zieds: vainaglapu garums (mm)</b>		
		1 Īss 3 Vidējs 5 Plats	<4 4-5 >5 Pielikuma 7.attēls	
<b>III/31</b>		<b>Ziedēšanas sākums</b>		
		3 Agrs 5 Vidējs 7 Vēls	Jūnija vidus Jūlija sākums Jūlija vidus	
<b>III/32</b>		<b>1000 sēklu masa (g)</b>		

<b>III/33</b>		<b>Ieņēmība pret slimībām un kaitēkļiem</b>	
<b>III/34</b>		<b>Ēterisko eļļu kopējais daudzums %</b>	
<b>III/35</b>		<b>Ēterisko eļļu kompozicionālais sastāvs%</b>	
		Karvons Limonēns Linalools	Gāzes hromotogrāfijas metode
<b>III/36</b>		<b>Piezīmes</b>	
			Jebkura papildus informācija
<b>III/37</b>		<b>Citoloģiskais raksturojums un identificētie gēni</b>	
<b>III/38</b>		<b>Molekulārie marķieri</b>	
<b>III/39</b>		<b>Attēli</b>	

### Piezīmes

\*\* pazīmes nav minētas

\* obligāti nosakāmās pazīmes

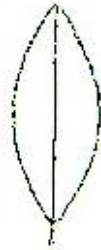


1.attēls Krūzmētra *Mentha spicata* L

**Krūzmētras (*Mentha spicata* L.) morfoloģiskās pazīmes**



**Olveidīga**  
**5**



**Lancetiska**  
**3**



**Eliptiska**  
**1**

**2.attēls. Lapas plātnes forma**



**Zobaina**



**Zāgzobaina**  
**1**



**Divkārt zāgzobaina**  
**2**

**3.attēls. Lapas plātnes mala**



**Ar kātiņu**  
**2**



**Sēdošas**  
**1**

**4.attēls. Lapas piestiprinājuma veids**



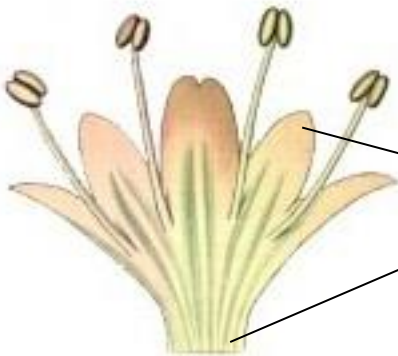
**Krūzmētras *Mentha spicata* L. zieda struktūra**



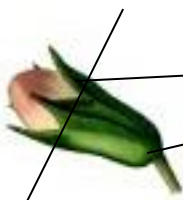
**5.attēls. Zieds**



**6.attēls. Kauslapas garums**



**7.attēls.Vainaglapas garums**



**8.attēls. Kausa garums**