

Citronmētras (*Melissa officinalis* L.). Deskriptori

Metodika. Vērtēšanā iekļauti 2-3 gadīgi augi ziedēšanas maksimuma fāzē.

Augi pavairoti veģetatīvi ar spraudņiem. Klons pavairots 4 atkārtojumos, katrā atkārtojumā 10 augi.

III Raksturošanas un novērtēšanas deskriptori

Deskriptora kods	Pazīmes Nr. citos deskriptoros **	Deskriptors skala	References vērtības	Piezīmes
Raksturojums				
III/1		Auga augstums (cm)		
		3 īss	<50	Augstums no zemes līdz galotnei
		5 vidējs	50-90	
		7 augsts	>90	
III/2		Auga zarojums		
		1 rets		Pielikums 1, att..1
		3 vidējs		
		5 blīvs		
III/3		Auga augšanas forma-habitus		
		1 stāvs		Nosaka vizuāli zarojuma leņķi starp sānzaru un stumbru
		3 vidēji stāvs		
III/4		Stumbra virsma ar matiņiem		
		1 matiņi neizteikti		
		3 vidēji izteikti		
		5 stipri izteikti		
III/5		Auga aplapojums		
		1 ļoti rets		
		2 Vidējs		
		3 blīvs		
III/6		Internodiju skaits uz stumbra		
		3 mazs		Pielikums1, .att.1
		5 vidējs		
		7 augsts		

III/7		Lapas plātnes forma		
		1 olveida		Pielikums 2, att.2
		3 rombiskas		
III/8		Lapas plātnes garums (cm)		
		3 īss	<5	Lapas stumbra un zaru vidusdaļā
		5 vidējs	5-8	
		7 garš	>8	
III/9		Lapas plātnes platums (cm)		
		3 šaurs	<3	
		5 vidējs	3-5	
		7 plats	>5	
III/10		Lapas kātiņa garums (cm)		
		3 īss	<1,8	
		5 vidējs	1,8-2,5	
		7 garš	>2,5	
III/11		Lapas plātnes mala		
		1 zobaina		
		2 zāgzobaina		
III/12		Lapas krāsa		
		1 gaiši zaļa	.	RHS Colour Chart vai norādītie
		2 zaļa		
		3 pelēkzaļa		
		4 tumši zaļa		
III/13		Ziedkopas garums(cm)		
		3 īss		Pielikums 2, att.1 Pielikums1, att1
		5 vidējs		
		7 garš		
III/14		Ziedu skaits mieturos		
		3 mazs	3	Pielikums 1. att.1 Vidēji 10 augiem
		5 vidējs	5	
		7 daudz	10	

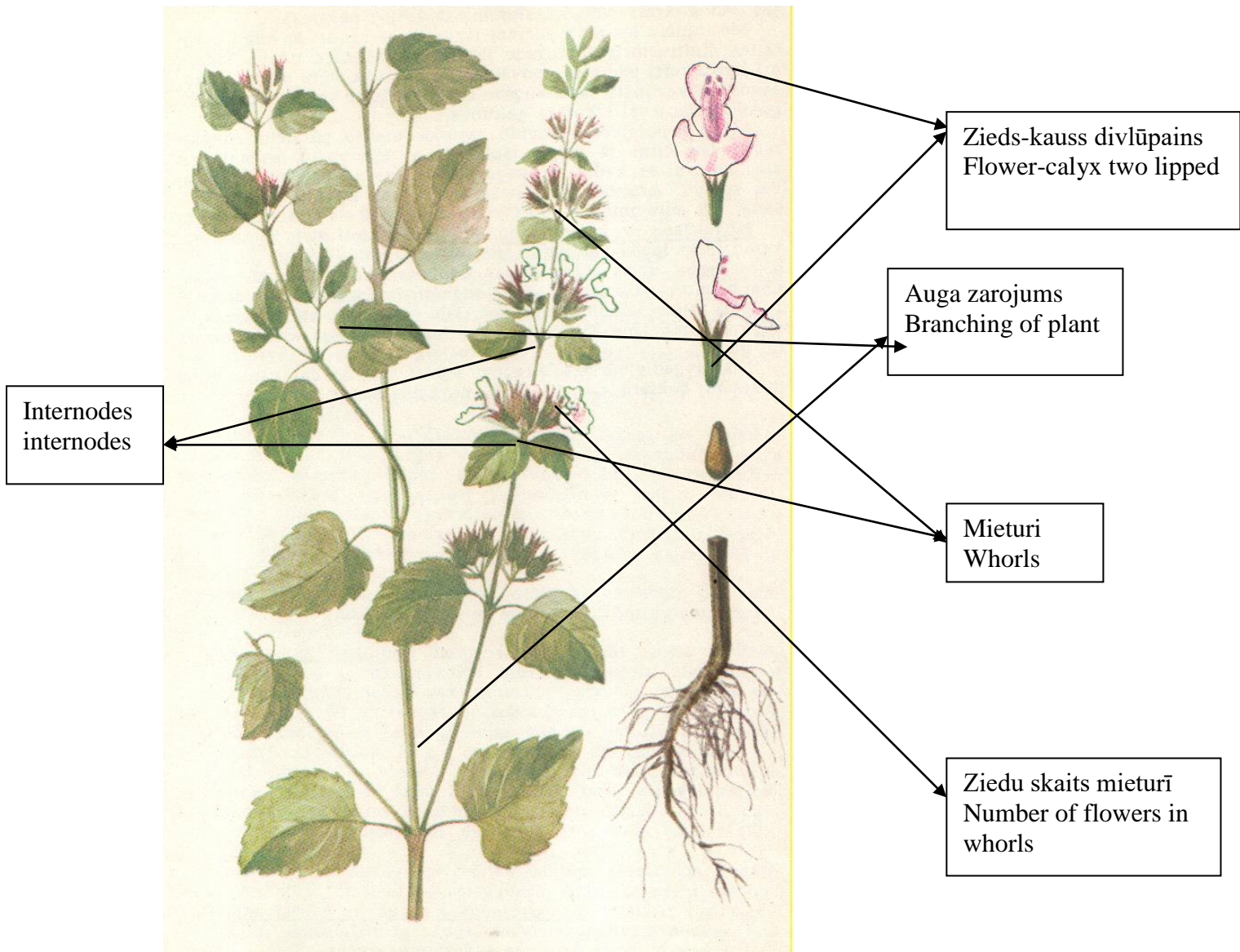
III/15		Zieda vainaga krāsa		
		1 bāli balts 2 dzeltenbalts 3 gaiši violets 4 bāli rozā		RHS Colour Chart vai norādītie
III/16		Zieda vainaga garums (mm)		
				Zieda attēls pielikumā1 Vidēji 10 ziediem, stereo mikroskops
III/17		Zieda kausa izmērs (mm)		
		1 garums 3 platums 5 attiecība garums/platums		V Zieda attēls pielikumā1 idēji 10 ziediem, stereo mikroskops
III/18		Zieda kauss		
		1 matiņi izteikti 2 matiņi neizteikt		Zieda attēls pielikumā1
III/19		Augšlūpa ar 2 daivām, plakana		
		1 apstiprinās 3 neapstiprinās		Zieda attēls pielikumā1
III/20		Apakšlūpa 3 lielas, gludas daivas, vidējā lielāka		
		1 apstiprinās 3 neapstiprinās		Zieda attēls pielikumā1
III/21		Ziedēšanas sākums		
		3 agrs 5 vdējs 7 vēls	Jūnija vidus Jūlija sākums Jūlija vidus	
III/23		1000 sēklu masa (g)		
III/24		Ieņēmība pret slimībām un kaitēkļiem		
III/25		Ēterisko eļļu kopējais daudzums %		
III/26		Ēterisko eļļu kompozicionālais sastāvs%		
		Karvons Limonēns Linalools		Gāzes hromotogrāfijas metode

III/27		Piezīmes	
			Jebkura papildus informācija
III/28		Citoloģiskais raksturojums un identificētie gēni	
III/29		Molekulārie marķieri	
		Attēli	Pielikums 1,2

** pazīmes nav minētas

* obligāti nosakāmās pazīmes

Pielikums 1



Att.1
Fig.1

Citronmētra Lemon balm	<i>Melissa officinalis</i> L
---------------------------	------------------------------

Pielikums 2



Att.1 Fig.1
Ziedkopas garums
Length of inflorescence

Melissa officinalis



Olveida
Egg shaped



Rombiskasas
Diamont

Att.2 Fig.2
Lapas plātnes forma
Shape of leaf blade